

# Casos de éxito

## City of Westminster College

<b>Cliente</b>	City of Westminster College
<b>Ubicación</b>	Londres
<b>Requisitos</b>	Nuevo edificio totalmente conectado a la red
<b>Equipo</b>	Cable F/FTP Cat 6 <sub>A</sub> y fibra Excel

### Visión del cliente

"El City of Westminster College ha creado un inspirador entorno del siglo XXI en su nuevo centro educativo de alto rendimiento, ubicado en Paddington Green. Un edificio de tales magnitudes exige una infraestructura de red sofisticada y fiable que permita a los alumnos y al personal optimizar las ventajas de los nuevos sistemas de enseñanza, aprendizaje y comunicación. Esta es la infraestructura que tenemos ahora gracias a los productos de Excel instalados."

*Paul Hardman, (Administrador de red)  
City of Westminster College*

**excel**  
without compromise.

El City of Westminster College, ubicado en el centro de Londres, ofrece cada año alrededor de 250 cursos a tiempo completo y parcial a más de 7000 alumnos y se ha embarcado recientemente en un ambicioso y apasionante programa de remodelación.

El elemento principal del programa ha sido el campus de Paddington Green, que ofrece un excelente entorno educativo en un excepcional edificio de siete plantas. El nuevo campus, que se inauguró en enero de este año, fue diseñado por los galardonados Schmidt Hammer Lassen Architects y ha obtenido el premio RIBA 2011 del Real Instituto de Arquitectos Británicos y el premio NLA New London.

Ubicado en el corazón de Westminster, el campus destaca por su gran atrio y sus terrazas accesibles. Ofrece instalaciones vanguardistas, como laboratorios de ciencias, las instalaciones deportivas a doble altura Sport England y una amplia gama de talleres. Además proporciona acceso a la comunidad a nuevas instalaciones como el teatro Sarah Siddons y una cafetería pública con vistas a St. Mary's Gardens.

El centro ha invertido en ayudas a la tecnología y a la enseñanza para garantizar un verdadero entorno del siglo XXI en el nuevo edificio, con el objetivo de permitir a los alumnos "aprender en cualquier momento y en cualquier lugar". Con el fin de apoyar nuevos métodos de aprendizaje y enseñanza, uno de los puntos prioritarios era garantizar un entorno de red flexible que pudiera responder a los avances tecnológicos y cumplir las expectativas del personal y los alumnos en la actualidad y en el futuro.

Los consultores escogieron a Able Data como proveedor de infraestructura de cableado de voz y datos, empresa líder y especializada en el diseño, instalación y mantenimiento de soluciones de cableado estructurado de gran calidad, como redes de voz y datos. Creada en 1988, Able Data ha pasado de proporcionar trabajos de mantenimiento sencillos a convertirse en el proveedor de soluciones de red líder en Europa.

Alex Hudson, director de proyectos de Able Data, tomó la decisión de instalar la gama de productos Excel, además de varios productos de distribución y monitorización eléctrica de Sinetica. Alex Hudson comenta: "Dada la envergadura de este proyecto, se realizó un proceso de licitación, pero la fuerza de los productos en oferta y el compromiso de las partes interesadas fue lo que nos hizo decidirnos por Excel y estamos muy satisfechos con ello."

Excel es una solución de gestión de red completa que ofrece un rendimiento, una fiabilidad y un soporte excepcionales, que está fabricada de acuerdo con los estándares de calidad europeos y tiene la cobertura de 25 años de garantía. Haciendo hincapié en la compatibilidad y el cumplimiento de estándares 'desde el cable al armario', la fiabilidad y la disponibilidad del producto, Excel es una solución de total rentabilidad.





Los cables de Categoría 6<sub>A</sub> de Excel (Categoría 6 aumentada) y sus conectores llevan la capacidad de rendimiento de una infraestructura de cobre a nuevos niveles. El cable se ha diseñado para superar los requisitos de componente establecidos por los organismos ISO/IEC, CENELEC y TIA para la Categoría 6<sub>A</sub>/Categoría 6 aumentada, lo que ofrece una calidad de enlace de Clase EA/Categoría 6 Aumentada en distancias de hasta 90 metros, que da soporte a aplicaciones como 10GBASE-T o 10 Gigabit Ethernet.

La gama de fibra Excel ofrece un amplio abanico de soluciones multimodo y monomodo. Los cables de fibra multimodo OM3 de estructura ajustada se componen de un número de fibras protegidas de 900µm, codificadas por color y recubiertas de materiales resistentes al agua y a prueba de roedores. La envoltura exterior es no propagante de incendios y libre de halógenos (LSOH). El diseño y fabricación de esta gama tiene como resultado un cable ligero, de fácil instalación y muy rentable.

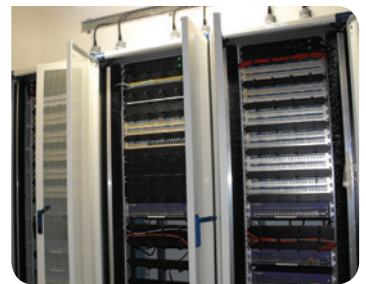
Los cables de fibra y cobre de Excel cuentan con una amplia garantía de 25 años, cuando son instalados por un socio Excel acreditado, como Able Data, y por tanto, proporcionan longevidad y tranquilidad al centro.

Able Data colaboró estrechamente durante todo el proyecto con Paul Cave, gerente de desarrollo de mercados de Excel, que realizó varias visitas al emplazamiento para tratar temas como el trazado diseñado para los cables. Paul Cave siguió visitando el lugar de la instalación cada quince días para ofrecer asistencia al equipo en cuestiones técnicas acerca de la instalación de la solución de Categoría 6<sub>A</sub>, entre otras.

Los ingenieros tuvieron que enfrentarse a una serie de retos durante la instalación. Como el edificio cuenta con un diseño contemporáneo, la mayoría de las superficies son de cemento, por lo que no se podía instalar nada en el techo, sino que debía colocarse todo bajo un falso techo.

Dada la envergadura del lugar de instalación, en muchas ocasiones se veía un gran número de obreros trabajando en la misma zona. Los ingenieros de Able Data tuvieron que demostrar flexibilidad y profesionalidad para garantizar que su parte de la instalación cumpliera los plazos acordados, teniendo a veces que desplazarse a otras zonas del edificio para continuar trabajando.

Hubo un largo período de tiempo en el que el edificio no era totalmente estanco al agua, por lo que también fue todo un desafío para los instaladores de Able Data. Otro de los retos fue colocar el cableado en un edificio que también tenía que alojar una gran cantidad de servicios de otro tipo, como los conductos del aire acondicionado. Este problema se resolvió con éxito mediante reuniones en el terreno con el resto de equipos de instalación.



T 01442 219580

[www.abledata.co.uk](http://www.abledata.co.uk)

Paul Cave comenta: "Se trataba de una gran instalación, pero gracias a la calidad y longevidad de los productos Excel que se utilizaron, el centro puede contar con una infraestructura fiable de cara al futuro. El proyecto exigía la estrecha colaboración de un gran número de personas totalmente comprometidas, desde su diseño inicial hasta completar la instalación, y el éxito del proyecto se debe a la fuerza de este equipo."

#### Sede en España

Calle Ribera del Loira, 46  
Edificio 2 Planta baja  
28042 – Madrid  
España

T: +34 91 503 00 00

E: [Madrid@excel-networking.com](mailto:Madrid@excel-networking.com)

#### Sede principal en Europa

Excel House  
Junction Six Industrial Park  
Electric Avenue  
Birmingham B6 7JJ  
Inglaterra

T: +44 (0)121 326 7557

E: [sales@excel-networking.com](mailto:sales@excel-networking.com)

[www.excel-networking.com](http://www.excel-networking.com)

**excel**  
without compromise.